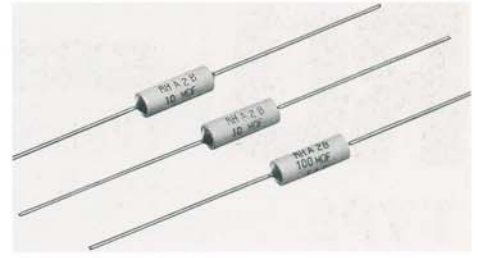


# RHA TYPE

## 超精密級 ハーメチック型抵抗器 Superhigh Precision Hermetically Sealed Resistors



RHA型抵抗器は、ハーメチック型で高い抵抗値において、経年変化、耐湿特性が極めて優れた信頼性の高い抵抗器であります。

The RHA type resistors are hermetically sealed resistors which exhibit excellent long-term stability and moisture resistance even at high resistance value.

### ■特長/FEATURES

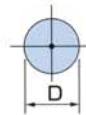
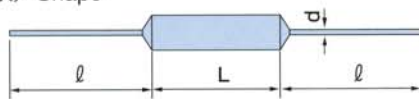
- 温度係数が極めて小さい。
- 小型軽量で信頼性が高い。
- 経年変化、耐湿特性が極めて優れている。
- 安定した広範囲の抵抗値が得られる。
- Extremely low temperature coefficient.
- Small in size, light weight and high reliability.
- Excellent moisture resistance and long-term stability.
- A wide range of resistance values are stably obtained.

### ■特性/CHARACTERISTICS

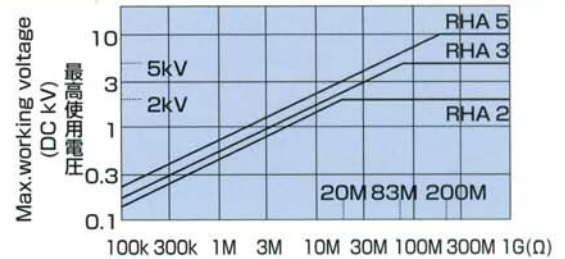
項目 Item	特性 Characteristics			試験方法 Test method			
	≦100MΩ	≦1GΩ	≦10GΩ				
使用温度範囲 Operating temperature range	-30℃~+75℃						
電圧係数 Voltage coefficient	Max.-2ppm/V		Max.-5ppm/V	定格電圧とその1/10の電圧 Rated voltage and 1/10 of rated voltage			
はんだ耐熱性 Resistance to soldering heat	±0.1%		±0.2%	350℃/3秒間 350℃ for 3 sec.			
負荷寿命 Load life	±0.2%		±0.5%	定格電圧1,000時間 Rated voltage for 1,000hr.			
経時変化 Long-term stability	±0.1%	±0.2%	±0.5%	常温常湿10,000時間 At normal temperature and humidity for 10,000hr.			
耐湿性 Moisture resistance	±0.1%	±0.2%	±0.5%	40℃ 90~95%RH for 3,000hr.			
温度係数 Temperature coefficient	※A ±10	B ±25	C ±50	D ±100 ppm/℃	D ±100	S ±200 ppm/℃	25℃と75℃とで測定 Measured at 25℃ and 75℃

### ■製作範囲/PRODUCTION DATA

#### ●形状/Shape



※両端は、はんだ封止してあります。  
In RHA type, both side of hermetically sealed with solder.



形名 Type	特性 Characteristics		抵抗値範囲 Range of resistance values		最高使用電圧 Max. working voltage DC (kV)	寸法/Dimensions (mm)				抵抗値許容差 Resistance tolerance (%)
	記号 Symbol	温度係数 Temperature coefficient (ppm/℃)	最小 Min. (MΩ)	最大 Max. (MΩ)		L	D	ℓ	d	
RHA2	B	±25	0.1	100	2	14±0.5	5.1±0.2	38±3	0.8±0.05	±0.1(B)≦100M ±0.25(C)≦500M ±0.5(D)≦1G ±1(F) ±2(G) ±5(J)≦10G
	C	±50	0.1	500						
	D	±100	0.1	1000						
	S	±200	0.1	10000						
RHA3	B	±25	0.1	100	5	27±0.5	6.5±0.2	38±3	1 ±0.05	±0.1(B)≦100M ±0.25(C)≦500M ±0.5(D)≦1G ±1(F) ±2(G) ±5(J)≦10G
	C	±50	0.1	500						
	D	±100	0.1	1000						
	S	±200	0.1	10000						
RHA5	B	±25	0.1	100	10	42±0.5	6.5±0.2	38±3	1 ±0.05	±0.1(B)≦100M ±0.25(C)≦500M ±0.5(D)≦1G ±1(F) ±2(G) ±5(J)≦10G
	C	±50	0.1	500						
	D	±100	0.1	1000						
	S	±200	0.1	10000						

注) ※ 温度係数A特性のものについてはご相談ください。

NOTICE : ※ Also consult your local dealer for the availability of resistors with a temperature coefficient of "A" characteristic.